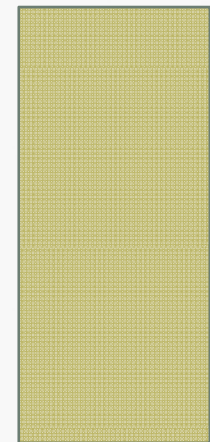


EFFEKTIV OCH INKLUDERANDE SPECIALPEDAGOGIK – FINNS DEN?

CLAES NILHOLM
MALMÖ HÖGSKOLA



DISPOSITION

- 1) Vad är syftet med skolan?
- 2) Ska skolan vara effektiv och inkluderande?
- 3) Vad säger forskningen?
- 4) Dokumenterad erfarenhet

4 § Syftet med utbildningen inom skolväsendet

Utbildningen inom skolväsendet syftar till att barn och elever ska inhämta och utveckla kunskaper och värden. Den ska främja alla barns och elevers utveckling och lärande samt en livslång lust att lära. Utbildningen ska också förmedla och förankra respekt för de mänskliga rättigheterna och de grundläggande demokratiska värderingar som det svenska samhället vilar på.

I utbildningen ska hänsyn tas till barns och elevers olika behov. Barn och elever ska ges stöd och stimulans så att de utvecklas så långt som möjligt. En strävan ska vara att uppväga skillnader i barnens och elevernas förutsättningar att tillgodogöra sig utbildningen.

Utbildningen syftar också till att i samarbete med hemmen främja barns och elevers allsidiga personliga utveckling till aktiva, kreativa, kompetenta och ansvarsställande individer och medborgare.

Stöd i form av extra anpassningar

5 a § Om det inom ramen för undervisningen eller genom resultatet på ett nationellt prov, uppgifter från lärare, övrig skolpersonal, en elev eller en elevs vårdnadshavare eller på annat sätt framkommer att det kan befaras att en elev inte kommer att nå de kunskapskrav som minst ska uppnås, ska eleven skyndsamt ges stöd i form av extra anpassningar inom ramen för den ordinarie undervisningen, såvida inte annat följer av 8 §. *Lag (2014:456)*

8 § Om det inom ramen för undervisningen eller genom resultatet på ett nationellt prov, uppgifter från lärare, övrig skolpersonal, en elev eller en elevs vårdnadshavare eller på annat sätt framkommer att det kan befaras att en elev inte kommer att nå de kunskapskrav som minst ska uppnås, trots att stöd har getts i form av extra anpassningar inom ramen för den ordinarie undervisningen, ska detta anmälas till rektorn. Detsamma gäller om det finns särskilda skäl att anta att sådana anpassningar inte skulle vara tillräckliga. Rektorn ska se till att elevens behov av särskilt stöd skyndsamt utreds. Behovet av särskilt stöd ska även utredas om eleven uppvisar andra svårigheter i sin skolsituation. Samråd ska ske med elevhälsan, om det inte är uppenbart obehövt.
Om en utredning visar att en elev är i behov av särskilt stöd, ska han eller hon ges sådant stöd. *Lag (2014:456).*

10 § För en elev i grundskolan, grundskolorna, specialskolan och sameskolan ska det särskilda stödet ges på det sätt och i den omfattning som behövs för att eleven ska ha möjlighet att nå de kunskapskrav som minst ska uppnås.

SUMMERING

- Ett brett uppdrag skisseras för skolan
- Särskilda stödet handlar nästan enbart om uppnående av kunskapsmålen

SKA SKOLAN VARA EFFEKTIV OCH INKLUDERANDE?

- Effektivitet i form av måluppfyllelse är ett tydligt mål för skolan
- Inkludering nämns inte i styrdokumentet, men här finns många värderingar som är förenliga med vad som brukar menas med inkludering (t.ex. att alla elever ska få lära sig och utvecklas enligt sina förutsättningar) (mkt lite om gemenskap)

FYRA SÄTT ATT DEFINIERA INKLUDERING

- 1) Placering
- 2) Elever i svårigheter är socialt/pedagogiskt delaktiga
- 3) Alla elever är socialt/pedagogiskt delaktig
- 4) Skolan ska erbjuda gemenskaper (communities)

FINNS DET MOTSÄTTNINGAR MELLAN KRAV PÅ MÅLUPPFYLLELSE OCH INKLUDERING?

Prestationer görs till krav för vara delaktig
(elever skrivs in i särskolan om de inte förväntas nå målen, många andra elever har uppenbara svårigheter att nå målen)

Är betygssystem förenligt med inkludering?

Inkludering som community?

VAD SÄGER FORSKNINGEN?

Två översikter:

- Inkluderande undervisning – vad kan vi lära av forskningen ?

- Forskningsgenomgång åt Skolverket:

Vilken specialpedagogik leder till förbättrad måluppfyllelse?

SLUTSATSER AV DEN FÖRSTA ÖVERSIKTEN

Det finns närmast ingen forskning som på ett metodologiskt hållbart sätt visar hur skolor blir mer inkluderande (mkt beroende på att man inte frågat eleverna) om man menar att inkludering omfattar alla elever

Många faktorer nämns i litteraturen som betydelsefulla: ledarskap, samarbete mellan lärare, en klar vision, tydlighet vad krav, höga förväntningar osv osv. Oklart vad man menar med inkludering!

DEN ANDRA ÖVERSIKTEN

Effekter av olika metoder/arbetsätt på kunskapsprestationer

Kamratlärande (peer tutoring)

Samarbetslärande (cooperative learning)

Explicit undervisning (direct instruction)

Metakognitiva strategier

Individuellt lärande

EFFEKTER AV STÖDETS FORM:

Placering

Handledning

Samarbetsundervisning (uppfattas ibland som ett arbetssätt/en metod)

Elev-assistent/lärrar-assistent

Hjälpmedel (t.ex. datorer)

Anpassad studiegång

Föräldramedverkan

NÅGRA VIKTIGA SLUTSATSER:

- Det är påfallande att många olika typer av metoder/arbetsätt har starka effekter. Det är ofta inte intressant att konstatera att metoder/arbetsätt ger en signifikant skillnad mellan interventions- respektive kontrollgrupp utan det är graden av skillnad som är betydelsefull.
- Forskarinterventionerna är väl strukturerade och berör ofta grundläggande kunskaper som t.ex. hur man läser en text eller hur man ska förstå en viss typ av matematikproblem
- Vissa interventioner, till exempel när det gäller läsförståelse och ordproblem i matematik, ger mycket stora effekter.
- Det är vad som görs snarare än var det görs som har störst betydelse för kunskapsprestationerna.
- För vissa faktorer som förespråkas inom svensk specialpedagogik, såsom handledning och samundervisning, behövs det mer forskning

TILLBAKA TILL UTGÅNGSFRÅGAN:

Effektiv och inkluderande specialpedagogik – finns den?

TVÅ PROBLEM

Det saknas forskning om långtidseffekter

Det saknas forskning om vad som händer om skolor och lärare på egen hand beslutar sig för att anamma en viss metod/ett visst arbetssätt

Effekterna handlar inte om det breda uppdraget

HUR KAN MAN ARBETA?

Tydliggör vad man vill sträva efter (styrdokument o annat måste man följa, men vad mer?)

Demokratisera förändringsprocessen

Inspireras av forskningen (vad som görs i klassrummet har jättestor betydelse, farligt att rutinmässigt individualisera problem)

DOKUMENTERA ERFARENHETER

DOKUMENTERAD ERFARENHET

- Delad

- Nedtecknad

- (- Funktionell)